



OPTON
MICROSCÓPIOS

M I C R O S C Ó P I O S

CATÁLOGO
DE PRODUTOS
2017

ANATOMIC®

anatomic.com.br



Anatomic é uma empresa com mais de 23 anos de experiência no mercado brasileiro. Oferece as melhores opções em modelos anatômicos, microscópios e uma ampla linha de simuladores ginecológicos e obstétricos, emergências ACLS/RCP/BLS, treinamentos de enfermagem, exames e treinamentos clínicos, tecnologias avançadas e preços competitivos.

Ao longo destes anos a ANATOMIC tornou-se referência em anatomia, microscopia e simuladores. Esse sucesso projeta-se pelo trabalho realizado com transparência e respeito aos nossos clientes, amigos e parceiros.

Disponibiliza em sua sede própria, em uma área de 1.200 m² de área construída, localizada na cidade de Cotia - São Paulo, assistência técnica altamente qualificada e show room amplamente diversificado. O local é de fácil acesso às principais rodovias (Rodoanel, Raposo Tavares e Marginais).

Possui um grande estoque de produtos disponíveis no Brasil, onde a pronta entrega é o nosso grande diferencial.

Sua equipe de atendentes e consultores técnicos são pessoas altamente qualificadas. O departamento técnico dispõe dos melhores recursos existentes no mercado para garantir o padrão de qualidade dos produtos.

Dispõe de grande rede de assistência técnica autorizadas em todo Brasil para garantir tranquilidade e segurança aos nossos usuários.

MÔNICA FANG, Diretora da ANATOMIC é:
Presidente do Grupo de Líderes Empresariais do (Lide-China).
Presidente do Centro de Intercâmbio econômico Brasil | China.
Representante Especial Exterior da CCPPC de Província Jiangsu-China.
Vice-Presidente do Exterior da Câmara de Comércio de Beijing-China.
Vice Presidente Executivo da Câmara Brasil-China de Desenvolvimento Econômico.
Vice Presidente da Associação Cultural Chinesa do Brasil.
Presidente do Conselho Fiscal da Associação Cultural Jiangsu do Brasil.

"Por acreditar no Brasil, ANATOMIC participa ativamente no desenvolvimento do sistema Educacional e Saúde, em contribuir na formação de novos profissionais com produtos de qualidade"

ANATOMIC®

OPTON®
MICROSCÓPIOS

TEL-6031

KIT MICROSCÓPIO BIOLÓGICO MONOCULAR + TELESCÓPIO ASTRONÔMICO 90X

KIT Microscópio Biológico Monocular 400X + Telescópio Astronômico 90X

Microscópio:

Ampliação total: 70x 150x-400x.

Ocular: 10X.

Objetivas: 7x, 15x, 40x.

Tubo: Monocular inclinado 45°

Iluminação: Sistema giratório que permite trabalho com iluminação LED de alta brilho, alimentado por duas pilhas ou trabalho com refletor (espelho), com diâmetro 30mm plano. A mudança da iluminação é feita com um simples giro do dispositivo.

Focalização: Macrométrico com curso de 8mm e botões bilaterais.

Platina com área de trabalho 90mmx86mm provida de presilhas para fixação da lâmina.

Estrutura de plástico de alta durabilidade.

Alimentação: 2 Pilhas tipo ``AA`` (Recomendamos uso de pilhas alcalinas).

Obs. Item não incluso.

Acompanha:

1 Pinça,

3 Frasco de plástico com volume entre 5 a 10 mL

1 Conta gotas de plástico com precisão de 1mL

1 Placa de petri com diâmetro de 4 cm

8 Lâminas lisas acondicionadas em caixa de plástico

3 Lâminas preparadas

8 Lamínulas lisas de vidro 18x18mm em embalagem plástica

8 Lamínulas lisas de plástico circular com diâmetro 16mm

8 Etiquetas para identificação das laminas

1 Tubo de ensaio

1 Lâmina plástica para preparo da amostra

Manual de instruções em português

Telescópio:

Ampliações 18x, 27x, 60x e 90x

Abertura 50 mm (2'')

Ocular H6mm e H20mm

Distância Focal 360 mm

Prisma diagonal 90°

Tripé de Alumínio 37 cm

Manual de instruções em português

Embalagem: Caixa isopor e papelão



Ideal para presentes



ESPELHO



LED

XSP-31

MICROSCÓPIO BIOLÓGICO MONOCULAR

Ampliações: 70X, 150X, 400X.

Ocular: 10X.

Objetivas: 7X, 15X, 40X.

Tubo: Monocular inclinado 45°.

Iluminação: Sistema giratório que permite trabalho com iluminação LED de alta brilho alimentado por duas pilhas ou trabalho com refletor (espelho) com diâmetro de 30mm plano, a mudança da iluminação é feita com um simples giro do dispositivo de luz.

Focalização: Macrométrico com curso de 8mm e botões bilaterais.

Platina com área de trabalho 90mmx86mm provida de presilhas para fixação da lâmina.

Estrutura de plástico de alta durabilidade.

Alimentação: 2 Pilhas tipo ``AA`` (Recomendamos uso de pilhas alcalinas). Obs. Item não incluso.

Acompanha:

1 Pinça com ponta fina

2 Frasco de plástico conta gotas com volume entre 5 a 10 mL

1 Conta gotas de plástico com precisão de 1mL

1 Placa de petri com diâmetro de 4 cm

6 Lâminas lisas acondicionadas em caixa de plástico

12 Lamínulas lisas de vidro 18x18mm em embalagem plástica

1 Lâmina metálica para preparação da amostra com pegador de plástico

1 Manual de instruções



Ideal para presentes



LED



ESPELHO



TIM-600**MICROSCÓPIO BIOLÓGICO MONOCULAR**

Ampliações: 40X, 64X, 100X, 160X, 400X, 640X.
 Tubo monocular, inclinação 45° e giro 360°.
 Oculares: 10X e 16X.
 Objetiva acromática: 4X, 10X, 40X (R).
 Revolver reverso p/ 3 obj.
 Platina com área 90x 90mm provida de presilhas.
 Disco com 6 fases diafragma em movimento giratório e parada click stop.
 Ajuste de foco: Macrométrico em botões bilaterais.
 Iluminação por LED de alto brilho com controle luminoso por potenciômetro.

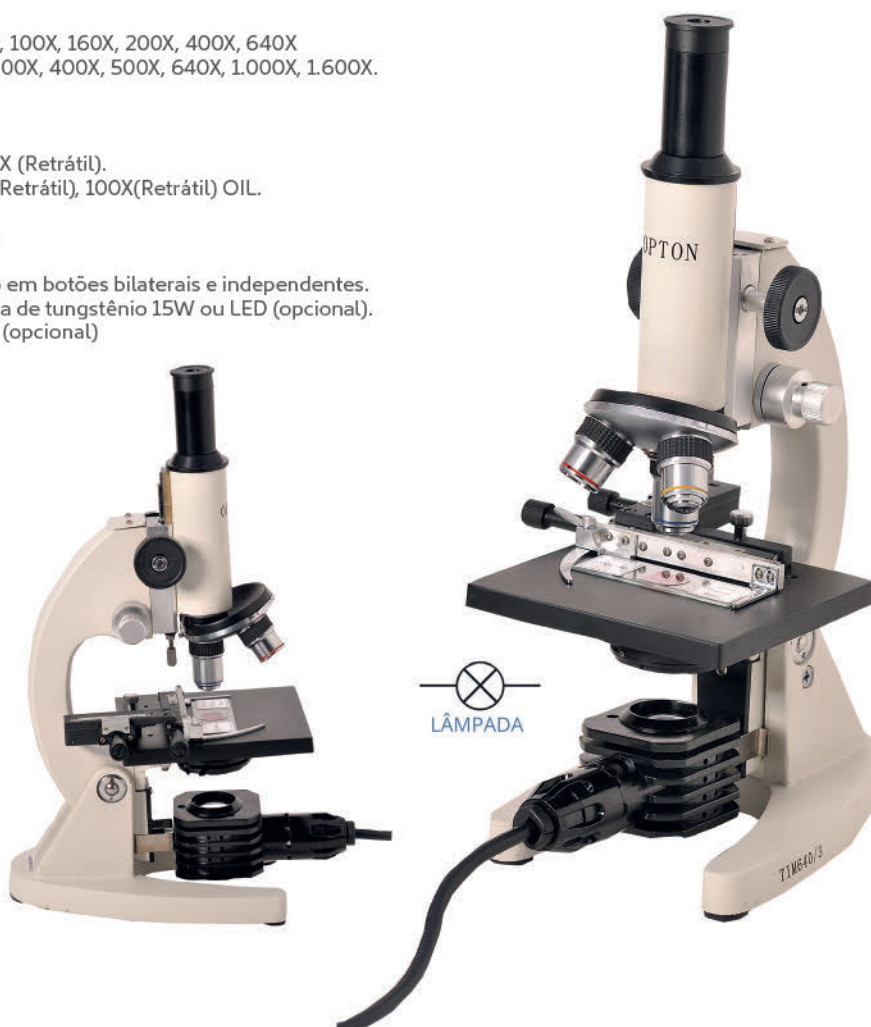
Tensão de entrada: Fonte automática 90 ~ 240 VAC.

Acompanha Kit para trabalho composto por:

6 lâminas preparadas
 6 lâminas lisas
 6 lamínulas
 1 Lupa de mão 3X
 1 Placa circular para cultura
 1 Placa quadrada para cultura 4 fases
 1 Estilete - 1 Pinça - 1 Agulha
 1 Manual de instruções em português
 1 Capa protetora
 Embalagem: Caixa de isopor e papelão.

**TIM-640/3 | TIM-1600/3****MICROSCÓPIO BIOLÓGICO MONOCULAR**

TIM-640/3 – Ampliações: 20X, 40X, 50X, 64X, 100X, 160X, 200X, 400X, 640X
 TIM-1600/3 – Ampliações: 50X, 100X, 160X, 200X, 400X, 500X, 640X, 1.000X, 1.600X.
 Tubo reto monocular.
 Oculares: 5X, 10X, 16X.
 Estativa inclinável.
 Objetiva acromática: (TIM-640/3) 4X, 10X, 40X (Retrátil).
 Objetiva acromática: (TIM-1600/3) 10X, 40X (Retrátil), 100X(Retrátil) OIL.
 Platina com área 120x 130mm.
 Chariot com movimento- X 50mm, Y 30mm.
 Ajuste luminoso por íris diafragma.
 Ajuste de foco: Macrométrico e Micrométrico em botões bilaterais e independentes.
 Iluminador provido de filtro azul com lâmpada de tungstênio 15W ou LED (opcional).
 Tensão de entrada 110V 60HZ ou 220V 60HZ (opcional)
 Espelho p/ trabalho com luz natural.
 Manual de instruções em português
 Embalagem: Caixa de isopor e papelão.



TIM-2008 (BINOCULAR) | TIM-2008-T (TRINOCULAR)

MICROSCÓPIO BIOLÓGICO

Ampliações: 40X, 64X, 100X, 160X, 400X, 640X, 1.000X, 1.600X
Tubo binocular (TIM-2008) / Trinocular (TIM-2008-T) ambos, tipo Siedentopf 160 mm, com inclinação de 30°, rotação de 360°, ajuste interpupilar de 55mm até 75mm, e dioptria do lado esquerdo com escala de +/- 5 dioptrias.
Oculares: WF 10X (18mm), 16X (11mm).
Objetiva acromática: 4X, 10X, 40X (Retrátil), 100X (Retrátil) a Óleo.
Revolver reverso porta quatro objetivas.
Platina mecânica com movimento X 70 mm e Y 30 mm, em botões conjugados a direita com escala vernier.
Condensador Abbe 1.25 N.A. com íris diafragma, porta filtro e movimento por pinhão e cremalheira.
Focalização: Macrométrico com área de trabalho 13 mm. Micrométrico com curso de 0,002mm por divisão. Macro e Micro conjugados em botões bilaterais.
Iluminação: LED 3W com ajuste de intensidade luminosa, filtro azul 32 mm.
Tensão de entrada 90VAC ~ 240VAC (chaveamento automático).
Manual de instruções em português
Embalagem: Caixa de isopor e papelão.



LÂMPADA
OPCIONAL



LED 3W

MICROSCÓPIO BIOLÓGICO

TIM-107 (BINOCULAR) | TIM-108 (TRINOCULAR)

MICROSCÓPIO BIOLÓGICO

Ampliações: 40X, 64X, 100X, 160X, 400X, 640X, 1.000X, 1.600X
Tubo binocular (TIM-107) / Tubo trinocular (TIM-108) ambos com ajuste interpupilar de 55mm até 75mm, ajuste de dioptria nos dois suportes de ocular, inclinado 45°, rotação 360° com pino de trava e sistema anti-fungo. (TIM-108) saída trinocular com prisma divisor (p1 para saída binocular p2 para saída bino e trino). Adaptador para câmera de vídeo.
Oculares: WF 10X (18mm), P 16X (11mm).
Objetiva acromática: 4X, 10X, 40X (Retrátil), 100X (Retrátil) a Óleo.
Platina mecânica com área 140x140mm, movimento X 76 mm Y 46 mm em botões conjugados a direita e escala vernier.
Condensador Abbe 1.25 NA com íris diafragma, porta filtro e movimento por pinhão e cremalheira.
Focalização: Macrométrico com área de trabalho 30 mm. Micrométrico com curso de 0,002mm por divisão. Macro e Micro conjugado em botões bilaterais, ajuste de tensão e parada automática ajustável.
Iluminação: LED 3W com ajuste de intensidade luminosa.
Espelho para trabalho com luz natural.
Tensão de entrada com chaveamento automático 90VAC ~ 240VAC 60Hz
Manual de instruções em português.
Embalagem: Caixa isopor e papelão.



LÂMPADA
OPCIONAL



ESPELHO



LED 3W

OPTON
MICROSCÓPIOS

TNB-01B (BINOCULAR) | TNB-01T (TRINOCULAR)**MICROSCÓPIO BIOLÓGICO**

Ampliações: 40X, 100X, 400X, 1.000X, (opcional até 1.600X)
 Tubo binocular (TNB-01B) / Tubo trinocular (TNB-01T) ambos com ajuste Inter pupilar de 48mm até 75mm, ajuste de dioptria na porta ocular, inclinado 30°, rotação 360° com pino de trava e sistema anti-fungo. TNB-01T possui saída Trinocular com prisma divisor e adaptador para câmera.

Ocular: WF 10X (18mm).

Objetiva Semi-Plana: 4X, 10X, 40X (Retrátil), 100X (Retrátil) a óleo.

Platina mecânica com movimento X 78mm e Y 54mm, em botões conjugados a direita com escala vernier.

Condensador Abbe 1.25 N.A. com íris diafragma, porta filtro e movimento por pinhão e cremalheira.

Focalização: Macrométrico com ajuste de tensão e área de trabalho 20 mm. Micrométrico com curso 20 mm e precisão de 0,002mm por divisão. Micrométrico em botões bilaterais.

Iluminação: LED 3W com ajuste de intensidade luminosa.

Tensão de entrada com chaveamento automático de 90VAC ~ 240VAC 60Hz

Manual de instruções em português.

Embalagem: Caixa isopor e papelão.

**TNB-01B-INF-LED (BINOCULAR) | TNB-01T-INF-LED (TRINOCULAR)****MICROSCÓPIO BIOLÓGICO COM ÓPTICA INFINITA**

Ampliações: 40X, 100X, 400X, 1.000X, (opcional até 1.600X)

Tubo com ajuste interpupilar de 48mm até 75mm, ajuste de dioptria na porta ocular, inclinado 30°, rotação 360° com pino de trava e sistema anti-fungo.

Ocular: WF 10X (18mm).

Objetiva Planacromática: PL 4X, PL 10X, PL 40X (Retrátil), PL 100X (Retrátil) a Óleo.

Platina mecânica com movimento X 78mm e Y 54mm, em botões conjugados a direita com escala vernier.

Condensador escalonado Abbe 1.25 N.A. com íris diafragma, porta filtro e movimento por pinhão e cremalheira.

Focalização: Macrométrico com ajuste de tensão e área de trabalho 20 mm. Micrométrico com curso 20 mm e precisão de 0,002mm por divisão. Micrométrico em botões bilaterais.

Iluminação: LED 3W com ajuste de intensidade luminosa.

Tensão de entrada com chaveamento automático de 90VAC ~ 240VAC 60Hz

Manual de instruções em português

Embalagem: Caixa isopor e papelão.



TNB-40B-PL (BINOCULAR) | TNB-40T-PL (TRINOCULAR)

MICROSCÓPIO BIOLÓGICO COM ÓPTICA INFINITA

Ampliações: 40X, 100X, 400X, 1.000X, (opcional até 1.500X)

Tubo binocular Siedentopf (TNB-40B-PL) - Trinocular Siedentopf (TNB-40T-PL), ambos com ajuste Interpupilar de 47mm até 75mm e giro de 360°, ajuste nas oculares de +/- 5 dioptrias, inclinado 30°, rotação 360° com pino de trava. Saída trinocular (TNB-40T-PL) com prisma divisor e sistema anti-fungo.

Ocular focalizável: WF 10X de grande campo (20mm).

OBJETIVA INF. PLANA: PL 4X, PL 10X, PL 40X (Retrátil), PL 100X (Retrátil) a Óleo. Platina mecânica de grande área 216x150mm, movimento X 78mm e Y 54mm em botões longos conjugados a direita, escala vernier, revestimento cerâmico e suporte para até duas lâminas.

Condensador Abbe 1.25 NA com íris diafragma, porta filtro, dispositivo de centralização e movimento por pinhão e cremalheira.

Estativa com design moderno e ergonômico.

Revolver reverso, porta quatro objetivas.

Focalização: Macrométrico com ajuste de tensão e micrométrico com curso de 0,002mm por divisão. Macro e Micro conjugados, com micrométrico em botões bilaterais.

Iluminação: Totalmente incorporado na base provida de diafragma de campo para iluminação segundo Koehler. LED 5W com ajuste de intensidade luminosa.

Tensão de entrada com chaveamento automático de 90VAC ~ 240VAC 60Hz

Manual de instruções em português

Embalagem: Caixa de papelão e maleta de alumínio para transporte.



LÂMPADA
OPCIONAL



MICROSCÓPIO BIOLÓGICO

TNB-41B-PL (BINOCULAR) | TNB-41T-PL (TRINOCULAR)

MICROSCÓPIO BIOLÓGICO COM ÓPTICA INFINITA

Ampliações: 40X, 100X, 200X, 400X, 1.000X, (opcional até 1.500X)

Tubo binocular Siedentopf (TNB-41B-PL) - Trinocular Siedentopf (TNB-41T-PL) ambos com ajuste Interpupilar de 47mm até 75mm e giro de 360°, ajuste nas oculares de +/- 5 dioptrias, inclinado 30°, rotação 360° com pino de trava. Saída trinocular (TNB-41T-PL) com prisma divisor.

Ocular focalizável: WF 10X de grande campo (20mm).

OBJETIVA INF. PLANA: PL 4X, PL 10X, PL 20X, PL 40X (Retrátil), PL 100X (Retrátil) a Óleo.

Platina mecânica de grande área 216x150mm, movimento X 78mm e Y 54mm em botões longos conjugados a direita, escala vernier, revestimento cerâmico e suporte para até duas lâminas.

Condensador Abbe 1.25 N.A. com íris diafragma, porta filtro, dispositivo de centralização e movimento por pinhão e cremalheira.

Estativa com design moderno e ergonômico.

Revolver reverso, porta cinco objetivas.

Focalização: Macrométrico com ajuste de tensão e micrométrico com curso de 0,002mm por divisão. Macro e Micro conjugados, com micrométrico em botões bilaterais.

Iluminação: Totalmente incorporado na base provida de diafragma de campo para iluminação segundo Koehler. LED 5W com ajuste de intensidade luminosa.

Tensão de entrada com chaveamento automático de 90VAC ~ 240VAC 60Hz

Manual de instruções em português.

Embalagem: Caixa de papelão e maleta de alumínio para transporte.



LÂMPADA
OPCIONAL



OPTON
MICROSCÓPIOS

TNB-51T-INF-PL**MICROSCÓPIO BIOLÓGICO TRINOCULAR INVERTIDO
ÓPTICA INFINITA**

Excelente sistema de óptica infinita, inova um moderno desenho ergonômico a uma excelente qualidade de imagem. Possui objetivas especiais, com óptica Planacromática Infinita de alta qualidade e longa distância (Imagens claras de alto contraste). Equipado com sistema de contraste de fase pré-centralizado que dispensa o ajuste feito pelo usuário. Possuindo diversos suportes para acoplar vários tipos de amostras.

Ampliações: 40X, 100X, 200X, 400X, (opcional até 600X)

Tubo sidentopf trinocular com ajuste interpupilar de 48mm até 75mm, inclinado 30°, rotação 360°. Saída Trinocular. Adaptador para câmera

Ocular de grande campo: WF 10X (22mm) com porta retículo e ponto focal alto.

Objetiva planacromática infinita de longa distancia de trabalho:

LWD INF-PL 4X/0.1 WD18MM

INF-PL-PH PH10X/0.25 WD10MM

INF-PL-PH PH20X/0.4 WD5.1MM

INF-PL-PH PH40X/0.6 WD2.6MM

LWD INF-PL 40X/0.6 WD2.6MM

Revolver montado sobre rolamentos para 05 objetivas.

Condensador de longa distância NA 0,3 LWD72MM, uso de porta objeto de ate 150mm.

Anel de fase: 10X, 20X e 40X com ajuste de anel de fase por ocular telescópica.

Platina mecânica com área 160X250mm, PORTA OBJETO INSERT

PLATINA AUXILIAR 70X180MM

Focalização: Macrométrico E Micrométrico Ajustável, Movimento vertical, macrométrica 37.7mm, micrométrico com curso de 0,002mm por divisão. Macro e Micro conjugado em botões bilaterais. Tensor acoplado e parada automática.

Iluminação: Lâmpada de halogênio 6V 30W ou LED com ajuste de intensidade luminosa.

FILTRO: Diâmetro 45mm, azul, verde, difusor

Tensão de entrada com chaveamento automático de 90VAC ~ 240VAC 60Hz

Manual de instruções em português

Embalagem: Caixa de isopor e papelão.

**TNI-51-IMU****MICROSCÓPIO BIOLÓGICO TRINOCULAR INVERTIDO
COM ÓPTICA INFINITA E EPI- FLUORESCÊNCIA**

Inova um moderno desenho ergonômico a uma excelente qualidade de imagens com óptica infinita para fluorescência. Possui objetivas especiais Planacromáticas Infinitas de longa distancia e alta qualidade (Imagens claras de alto contraste).

Equipado com sistema de contraste de fase pré-centralizado que dispensa o ajuste feito pelo usuário.

Possuindo diversos suportes para acoplar vários tipos de amostras

Ampliações: 40X, 100X, 200X, 400X, (opcional até 600X)

Tubo Sidentopf Trinocular com ajuste interpupilar de 48mm até 75mm, inclinado 30°, rotação 360°. Saída Trinocular. Adaptador para câmera.

Ocular de grande campo: WF 10X (22mm) com porta retículo e ponto focal alto.

Objetivas planacromáticas de óptica infinita de longa distância de trabalho:

LWD INF-PL 4X/0,10 WD18MM

INF-PL-PH 10X/0.25 WD10MM

INF-PL-PH 20X/0.40 WD5.1MM

INF-PL-PH 40X/0,60 WD2.6MM

LWD INF-PL 40X/0,60 WD2,6MM

Objetivas de fluorita para fluorescência.

PlanF 4X/0,13 WD 18MM

PlanF 10X/0,30 WD 10MM

PlanF 20X/0,50 WD 5.1MM

PlanF 40X/0,60 WD 5.1MM

Revolver montado sobre rolamentos para 05 objetivas.

Condensador de longa distância NA 0,3 LWD72MM, uso de porta objeto de ate 150mm.

Anel de fase: 10X, 20X e 40X.

Platina mecânica com área 160X250mm, PORTA OBJETO INSERT

PLATINA AUXILIAR 70X180MM

Focalização: Macrométrico com movimento vertical 37.7mm. Micrométrico com curso de 0,002mm por divisão. Macro e Micro conjugados em botões bilaterais. Tensor acoplado e parada automática.

Tensão de entrada com chaveamento automático de 90VAC ~ 240VAC 60Hz.

Iluminação: Lâmpada de halogênio 6V 30W com ajuste de intensidade luminosa.

Filtro: Diâmetro 45mm,

Sistema de Epi-iluminação p/ fluorescência com iluminação por lâmpada de alto vapor de mercúrio

HBO 100, provida de lente coletora ajustável

Duas ondas luminosas de excitação: B (luz azul) e G (luz verde)

O (transmissão ordinária de luz)

Filtro de excitação EX(490) - (luz azul) e EX545 - (luz verde)

Prisma de separação de cor (DM): DM510 (luz azul) e DM580 (luz verde)

Filtro de corte (BA): BA530 (luz azul) e BA590 (luz verde)

Faixa do espectro luminoso de excitação: 350nm a 580nm.

Faixa do espectro de luz fluorescente: 420nm a 650nm.

Caixa de proteção da lâmpada com dispositivo de centralização.

Fonte p/ lâmpada HBO com indicadores digitais (ampereagem e tempo de utilização).

Filtros de excitação acoplados com troca por movimento deslizante.

Centralização do feixe luminoso e filtro de proteção p/ raios UV

Manual de instruções em português

Embalagem: Caixa de isopor e papelão.



TNI-06T-PL

MICROSCÓPIO BIOLÓGICO TRINOCULAR COM SISTEMA DE FLUORESCÊNCIA

Ampliações: 40X, 64X, 100X, 160X, 400X, 640X, 1.000X, 1.600X

Tubo Siedentopf Trinocular com ajuste interpupilar 55mm ~ 75mm, ajuste de dioptria nas duas porta ocular, inclinado 45°, rotação 360° com pino de trava.

Ocular: WF 10X (18mm) e P 16X (11mm).

Objetivas plana cromáticas: PL 4X, PL10X, PL40X (R), PL 100X (R) OIL.

Objetivas para Fluorescência: FLUOR 4X, FLUOR 10X, FLUOR 40X (R), FLUOR 100X (R) OIL

Platina mecânica com área 140x140mm, movimento X 75mm Y50mm em botões conjugados a direita com escala vernier.

Condensador Abbe 1.25 NA com íris diafragma, porta filtro e movimento por pinhão e cremalheira.

Focalização: Macrométrico com área de trabalho 30mm. Micrométrico com curso de 0,002mm por divisão. Macro e Micro conjugado em botões bilaterais. Tensor acoplado e parada automática.

Iluminação transmitida: Lâmpada de halogênio 6V 20W com ajuste de intensidade luminosa.

Sistema de Epi-iluminação para Imunofluorescência com iluminação por lâmpada de alto vapor de mercúrio HBO 100W. Provido de lente coletora ajustável.

Dois ondas luminosas de excitação: B (luz azul) e G (luz verde)

O (transmissão ordinária de luz)

Filtro de excitação EX (490) - (luz azul) e EX545 - (luz verde)

Prisma de separação de cor (DM): DM510 (luz azul) e DM580 (luz verde)

Filtro de corte (BA): BA530 (luz azul) e BA590 (luz verde)

Faixa do espectro luminoso de excitação: 350nm a 580nm.

Faixa do espectro de luz fluorescente: 420nm a 650nm.

Caixa de proteção da lâmpada com dispositivo de centralização.

Fonte p/ lâmpada HBO com indicadores digitais (amperagem e tempo de utilização).

Filtros de excitação acoplados com troca por movimento deslizante e especificados.

Visor para centralização do filamento e filtro de proteção p/ raios UV.

Tensão de entrada 110V / 220V 60HZ. (Seletor manual)

Embalagem: Caixa isopor e papelão

Manual de instruções em português

Embalagem: Isopor e papelão.



TNM-08T-PL

MICROSCÓPIO TRINOCULAR COM ÓPTICA INFINITA E ILUMINAÇÃO TRANSMITIDA E REFLETIDA

Ampliações: 50X, 100X, 200X, 400X, 500X, 1.000X

Tubo Siedentopf Trinocular com ajuste Interpupilar de 48 mm até 75 mm, ajuste de dioptria +/- 5, inclinado 30°, rotação 360° com pino de trava. Saída Trinocular com prisma divisor.

Ocular: WF 10X (22 mm) suporte para retículo

Objetivas planacromáticas infinita: Plan 5X, Plan 10X, Plan 20X, Plan 40X, Plan 50X, Plan 100X seco e Plan 100X óleo.

Platina mecânica com área 185 x 142 mm com deslocamento 77 mm x 52 mm

Suporte para amostras Metalográficas

Sistema de iluminação segundo Koehler. Filtro verde, azul, amarelo e difusor.

Iluminação incidente com técnica de campo claro e escuro nas objetivas PL10X e PL 20X.

Focalização: Macrométrico e micrométrico com curso de 0,002mm por divisão. Macro e Micro conjugado em botões bilaterais. Tensor acoplado e parado automático.

Iluminação Transmitida: Lâmpada de halogênio 24 v 100 w com ajuste de intensidade luminosa. Refletida: Lâmpada de halogênio 24 v 100 w com ajuste de intensidade luminosa.

Iluminação segundo Koehler

Tensão de entrada com chaveamento automático de 90VAC ~ 240VAC 60Hz

Manual de instruções em português

Embalagem: Caixa papelão e isopor



TNM-07T-PL

MICROSCÓPIO METALOGRÁFICO INVERTIDO TRINOCULAR

Ampliações: 100X, 200X, 500X, 1.000X

Tubo sidentopf trinocular com ajuste interpupilar de 55mm até 75mm, ajuste de dioptria na porta ocular esquerda, inclinado 30°, rotação 360° com pino de trava.

Saída trinocular.

Ocular: WF 10X (18mm) e 12,5X (14mm) opcional.

Objetiva Planacromática de longa distância: PL-L10X, PL-L20X, PL-L50X, PL-L 100X (Seco).

Platina mecânica com área 200 x 150mm com deslocamento 15mm x 15mm, com presilha para fixação da amostra.

Focalização: Macrométrico com área de trabalho 35mm. Micrométrico com curso de 0,002mm por divisão. Macro e Micro conjugados em botões bilaterais. Tensor acoplado e parado automático.

Iluminação: Lâmpada halogênio 6V 20W com ajuste de intensidade luminosa por potenciômetro, e diafragma de luz.

Tensão de entrada 110V 60Hz / 220V 60Hz.

Manual de instruções em português

Embalagem: Caixa de isopor e papelão.



TNM-07Y-PL

MICROSCÓPIO METALOGRÁFICO TRINOCULAR

Ampliações: 50X, 100X, 200X, 400X, 800X (opcional até 1.000X)

Tubo sidentopf trinocular com ajuste interpupilar 53mm x 75mm, ajuste de dioptria na porta ocular esquerda, inclinado 30°, rotação 360° com pino de trava.

Ocular: WF 10X (18mm) e 12,5X (14mm) opcional.

Objetivas planacromáticas de longa distancia: PL-L5X, PL-L10X, PL-L20X, PL-L40X, PL-L 80X.

Platina mecânica com área 250 x 230mm com deslocamento 153mm x 153mm, suporte plástico com superfície branca / preta.

Sistema de iluminação com diafragma luminoso e diafragma de campo. Filtro verde, azul, amarelo e difusor.

Polarização integrada (Filtro polarizador e analisador)

Focalização: Macrométrico e micrométrico com curso de 0,002mm por divisão. Macro e Micro conjugado em botões bilaterais. Tensor acoplado e parada automática.

Iluminação: Lâmpada halogênio 6V 20W com ajuste de intensidade luminosa.

Tensão de entrada 110V / 220V 60Hz.

Manual de instruções em português

Embalagem: Caixa de isopor e papelão.



TNP-09-NT

MICROSCÓPIO PETROGRÁFICO TRINOCULAR COM ILUMINAÇÃO REFLETIDA E TRANSMITIDA

Ampliação: 40X, 100X, 250X, 400X, 630X

Tubo Trinocular com ajuste interpupilar de 55mm até 75mm, ajuste de dioptria nas duas portas ocular +/- 5, inclinado 45°, rotação 360° dispositivo seletor para saída trinocular.

Ocular: WF 10X (18mm) com retículo de cruz com divisão de 0.1mm.

Objetivas: Acromática Stress Free 4X(T/R), 10X(T/R), 25X(T), 40X (T) e 63X (T) 25X(R), 40X (R) e 63X (R).

Revolver, porta quatro objetivas com dispositivo de centralização das objetivas.

Polarizador: 0° - Analisador: 0° - 90° provido de escala e movimento giratório.

Lente de Bertrand, com seletor tipo gaveta para operador.

Compensadores: Gyps 1 λ , Mica $\frac{1}{4}$ λ com troca em movimento deslizante.

Quartz Wedge com inclinação de 45°

Platina circular rotação de 360° com graduação.

Condensador Abbe 1.25 N.A. com íris diafragma, dispositivo de centralização e movimento por pinhão e cremalheira.

Focalização: Macrométrico com área de trabalho 20mm. Micrométrico com curso de 0,002mm por divisão. Macro e Micro conjugados em botões bilaterais, com ajuste de tensão.

Filtro polarizador e analisador com escala.

Movimentação horizontal e pinças para fixação da amostra

Estativa com design moderno e ergonômico.

Iluminação: Transmitida totalmente incorporado na base. Lâmpada halogênio 12V 20W com ajuste de intensidade luminosa.

Refletida: Lâmpada de halogênio 12V 50W com ajuste de intensidade luminosa.

Tensão de entrada com chaveamento automático de 90VAC ~ 240VAC 60Hz

Manual de instruções em português

Embalagem: Caixa papelão e maleta de alumínio para kit óptico.



TNP-91-NT-INF

MICROSCÓPIO PETROGRÁFICO TRINOCULAR COM ILUMINAÇÃO REFLETIDA E TRANSMITIDA.

O Microscópio Petrográfico TNP-91-NT-INF é um instrumento ideal para laboratórios de pesquisa e instituições de ensino:

Ampliações: 40X, 100X, 200X, 400X, 600X.

Tubo Trinocular com ajuste interpupilar 50mm ~ 75mm, inclinado 30°, rotação 360° e dispositivo de trava na posição.

Um par de Oculares WF 10X/20 mm focalizáveis e com trava de posição.

Ocular WF 10X/20 mm focalizável e com trava de posição provida de retículo em cruz.

Objetivas infinitas: PlanAcromática POL (objetivas de polarização)

Pol. 4X / 0,1 / Inf.

Pol. 10X / 0,25 / Inf.

Pol. 20X / 0,40 / Inf.

Pol. 40X / 0,65 / 0,17 / Inf.

Pol. 60X / 0,85 / 0,17 / Inf.

Pol.-EPI 20X / 0,40 / Inf.

Pol.-EPI 40X / 0,65 / -- / Inf.

Pol.-EPI 60X / 0,85 / -- / Inf.

Revolver, porta quatro objetivas com dispositivo de centralização das objetivas e movimento giratório.

Reticulo quadriculado fixo em suporte

Reticulo em cruz com escala 10mm/100dv fixo em suporte.

Lamina padrão de 1mm / 100div.

Polarizador: 0° - Analisador: 0° - 180° provido de escala e movimento giratório.

Lente de Bertrand com seletor giratório e dispositivo de foco.

Compensadores: Gyps 1 λ Mica $\frac{1}{4}$ λ com troca em movimento deslizante tipo slide. Cunha de quartzo.

Condensador 0,9N.A. com lente basculante e diafragma íris escalonado.

Platina circular escalonada com rotação de 360° e ajuste de centro. Chariot sob platina com movimento X 47mm Y 27mm.

Filtro polarizador para iluminação diascópica e episcópica.

Iluminação: Transmitida Totalmente incorporado na base Lâmpada halogênio 12V 20W com ajuste de intensidade luminosa.

Iluminação: Episcópica Lâmpada halogênio 12V 50W com ajuste de intensidade luminosa.

Tensão de entrada com chaveamento automático de 90VAC ~ 240VAC 60Hz

Manual de instruções em português

Embalagem: Caixa papelão e maleta de alumínio para kit óptico.



TNG-01B**MICROSCÓPIO ESTEREOSCÓPICO BINOCULAR PARA GEMOLOGIA**

Possuindo excelente sistema óptico e um desenho ergonômico, com uma configuração especial que permite realizar as análises com conforto e precisão.

Ampliação: 12X ~ 75X

Tubo binocular com ajuste interpupilar de 52mm até 75mm, ajuste de dioptria nas duas portas de +/- 5 dioptrias, inclinado 45° e giro do corpo óptico 360°.

Ocular: WF 15X (16mm).

Objetiva zoom com ampliação variando entre 0.8X ~ 5X em movimento giratório e botões bilaterais escalonados com pegadores de borracha para maior aderência.

Distância de trabalho: 115mm

Focalização macrométrica em knob bilateral com curso de 110mm e dispositivo que permite ao usuário o ajuste de regulagem de tensão sem uso de ferramentas ou chave. Deslocamento vertical por rolamentos garantindo maior precisão.

Iluminação: Transmitida por lâmpada de halogênio 6V 20W.

Refletida por iluminação fluorescente 8W e articulada com LED.

Base circular com rotação de 325°

Manual de instruções em português

Embalagem: Caixa isopor e papelão

**TIM-30****MICROSCÓPIO ESTEREOSCÓPICO BINOCULAR.**

Ampliações: 10X, 20X, 40X, 80X

Tubo binocular com ajuste interpupilar 54mm ~ 77mm, inclinado 60° e giro de 360° do conjunto óptico.

Ocular: WF 10X com suporte para retículo 22mm.

Objetiva fixa: 2x e 4X em movimento giratório e parada click stop. Objetiva auxiliar 0,5X e 2X

Platina circular 94mm vidro difusor com sistema de trava por parafuso allen.

Focalização macrométrica com regulagem de tensão e botões bilaterais - área de trabalho de 106mm.

Iluminação: Possibilitando trabalho individual ou conjunto da iluminação Diascópica e Episcópica regulagem do nível luminoso e seletor de luz em um novo sistema tipo painel de membrana afixada na base.

Diascópica LED de potência e altíssimo brilho e sistema de lente coletora fixado na base.

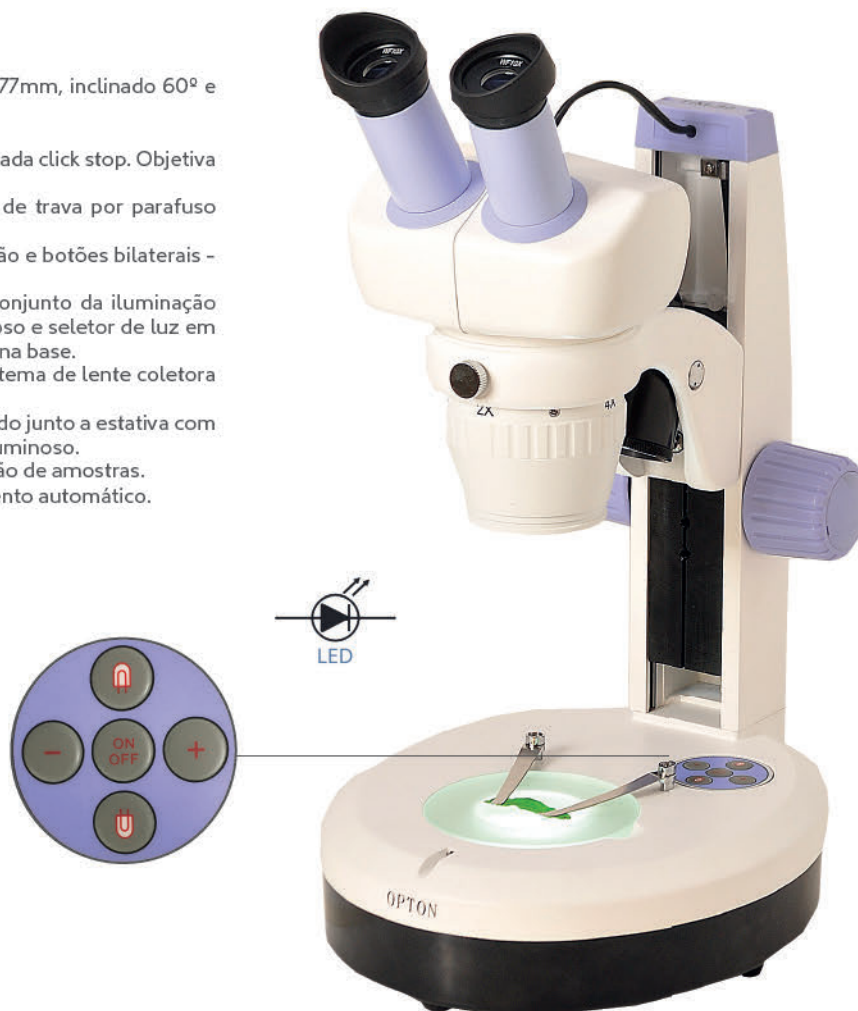
Episcópica: LED de potência e altíssimo brilho afixado junto a estativa com sistema de lente coletora e regulagem de ângulo luminoso.

Base: Formato oval, provida de presilhas para fixação de amostras.

Alimentação: 100V ~ 264VAC 60Hz com chaveamento automático.

Manual em português

Embalagem: Isopor e papelão



TNE-02B (BINOCULAR) | TNE-02T (TRINOCULAR)

MICROSCÓPIO ESTEREOSCÓPICO COM ZOOM

Ampliações: 7X ~ 30X (zoom)

Tubo Binocular (TNE-02B) Trinocular (TNE-02T) com ajuste interpupilar 52mm 75mm, ajuste de dioptria nas duas oculares de +/- 5 dioptrias, inclinado 60° e giro do corpo óptico 360°.

Ocular: WF 10X (20mm)

Objetiva zoom com ampliação variando entre 0.7X ~ 3X em movimento giratório e botões bilaterais escalonado.

Platina circular com diâmetro de 125mm em vidro difusor.

Focalização macrométrica com knob bilateral e dispositivo que permite ao usuário o ajuste tensão do movimento sem uso de ferramentas ou chave especial, com deslocamento de 105mm, movimento por pinhão e cremalheira, e guia com rolamentos garantindo maior precisão.

Iluminação: Refletida fluorescente 8W em sistema anelar.

Opcional: Transmitida LED 2W e ocular 20X

Alimentação: 110 VAC 60Hz.

Manual de instruções

em português

Embalagem: Caixa isopor e papelão



MICROSCÓPIO ESTÉREO

TIM-2B (BINOCULAR) | TIM-2T (TRINOCULAR)

MICROSCÓPIO ESTEREOSCÓPICO COM ZOOM

Ampliações: 10X ~ 160X (zoom)

Tubo binocular (TIM-2B) Tubo trinocular (TIM-2T) ambos com ajuste interpupilar 50mm 75mm, ajuste de dioptria nas duas portas de +/- 5 dioptrias, inclinado 45° e giro do corpo óptico 360°.

Oculares: WF 10X e 20X.

Objetiva zoom: 1X ~ 4X em movimento giratório e botões bilaterais.

Objetiva auxiliar 2X.

Platina circular 125mm vidro difusor e outra branca / preta.

Focalização macrométrica com regulagem de tensão e área de trabalho 105mm.

Iluminação: Transmitida com placa de LEDs.

Refletida com placa circular de LEDs.

Seletor de iluminação acoplado a base com três funções transmitida, refletida e simultaneamente.

Regulagem de intensidade luminosa individual.

Alimentação: 100V ~ 264VAC 60Hz com chaveamento automático.

Embalagem: Caixa isopor e papelão

Manual de instruções em português



OPTON
MICROSCÓPIOS

13

TIM-10B

MICROSCÓPIO ESTEREOSCÓPICO BINOCULAR COM ZOOM

Ampliações: 8X ~ 50X (zoom) e opcional 100X.
 Tubo binocular com ajuste interpupilar de 52mm até 75mm, inclinado 45° e giro do corpo óptico 360°.
 Ocular focalizável: WF 10X (22mm) e opcional de 20X. (12.5mm)
 Objetiva zoom com ampliação variando entre 0.8X ~ 5X em movimento giratório e botões bilaterais escalonado, com pegadores de borracha para maior aderência.
 Tabela de ampliações com acessório que acompanham o equipamento.

Objetiva	0,8x ~ 5x c/ zoom
Ocular WF10x	
Ampliação	8x ~ 50x

Platina circular com diâmetro de 125mm em vidro difusor.
 Focalização macrométrica com knob bilateral e dispositivo que permite ao usuário o ajuste tensão do movimento sem uso de ferramentas ou chave especial, com deslocamento de 105mm, movimento por pino e cremalheira, e guia com rolamentos garantindo maior precisão.
 Iluminação: Transmitida LED 2W. Refletida LED 2W em sistema anelar.
 Tensão de entrada com chaveamento automático de 90VAC ~ 240VAC 60Hz
 Manual de instruções em português
 Embalagem: Caixa isopor e papelão



TNE-10BN (BINOCULAR) | TNE-10TN (TRINOCULAR)

MICROSCÓPIO ESTEREOSCÓPICO COM ZOOM

Possuindo excelente sistema óptico e um desenho ergonômico. Com uma configuração especial que permite uma ampla área de utilização. Provida de iluminação fria de altíssima durabilidade e baixo consumo ideal para a área de reprodução animal, indústria, botânica, entomologia e eletrônica (SMD) entre outras.

Ampliações: 8X ~ 200X (zoom)
 Tubo Binocular (TNE-10BN) Trinocular (TNE-10TN) com ajuste interpupilar 52mm ~ 75mm, ajuste de dioptria nas duas oculares de +/- 5 dioptrias, inclinado 45° e giro do corpo óptico 360°.
 Ocular: WF 10X (22mm) e 20X. (12.5mm)
 Objetiva zoom com ampliação variando entre 0.8X ~ 5X em movimento giratório e botões bilaterais escalonado com pegadores de borracha para maior aderência.
 Campo de visível 8X (27.5mm) ~ 200X (1.3mm)
 Tabela de ampliações com acessório que acompanham o equipamento.

Objetiva	0,8x ~ 5x c/ zoom	1,6x ~ 10x (c/ obj.2x)
Ocular WF10x		
Ampliação	8x ~ 50x	16x ~ 100x (c/ obj.2x)
Ocular WF20x		
Ampliação	16x ~ 100x	32x ~ 200x (c/ obj.2x)

Objetiva auxiliar 2X afixada por rosca.
 Platina circular com diâmetro de 125mm em vidro difusor.
 Focalização macrométrica com knob bilateral e dispositivo que permite ao usuário o ajuste tensão do movimento sem uso de ferramentas ou chave especial, com deslocamento de 105mm, movimento por pino e cremalheira, e guia com rolamentos garantindo maior precisão.
 Iluminação: Transmitida LED 2W. Refletida LED 2W em sistema anelar.
 Tensão de entrada com chaveamento automático de 90VAC ~ 240VAC 60Hz
 Manual de instruções em português
 Embalagem: Caixa isopor e papelão



TNE-100B (BINOCULAR) | TNE-100T (TRINOCULAR)

MICROSCÓPIO ESTEREOSCÓPICO COM ZOOM

Possuindo excelente sistema óptico e um desenho ergonômico, com uma configuração especial que permite uma ampla área de utilização. Óptica plana de grande campo, provida de iluminação fria de altíssima durabilidade e baixo consumo, ideal para área de reprodução animal, laboratório industrial, botânica, entomologia e eletrônica SMD.

Ampliações: 8X ~ 160X (opcional 320X)

Tubo Binocular (TNE-100B) Trinocular (TNE-100T) ambas com ajuste interpupilar 50mm 75mm, inclinado 20° e giro do corpo óptico 360°.

Ocular: WF 10X (24mm) e 20X (12.5mm)

Objetiva zoom com ampliação variando entre 0.8X ~ 8X em movimento giratório e botões bilaterais escalonado.

Tabela de ampliações com acessório que acompanham o equipamento.

Objetiva	0,8x ~ 8x c/ zoom
Ocular WF10x	
Ampliação	8x ~ 80x
Ocular WF20x	
Ampliação	16x ~ 160x

Objetiva auxiliar 1X plana cromática afixada por rosca.

Platina circular com diâmetro de 125mm em vidro difusor.

Focalização macrométrica e micrométrica em knob bilateral e dispositivo que permite ao usuário o ajuste de regulagem de tensão sem uso de ferramentas ou chave especial com deslocamento de 105mm e movimento por pinhão e cremalheira, e guia com rolamentos garantindo maior precisão.

Iluminação: Transmitida LED 2W. Refletida LED 2W em sistema anelar.

Tensão de entrada com chaveamento automático de 90VAC ~ 240VAC 60Hz

Manual de instruções em português

Embalagem: Caixa isopor e papelão



MICROSCÓPIO ESTÉREO / TELESCÓPIO

TEL-60050

TELESCÓPIO ASTRONÔMICO COM ABERTURA DE 50MM E LENTE FOCAL DE 600MM

Ampliações 50x e 100x

Abertura 50 mm (2"')

Lente Barlow 3x

Buscador 5x24mm

Diâmetro das Oculares F6mm e F12mm

Distância Focal 600 mm f/12

Prisma diagonal 90°

Regulagem de altura 125mm

Tripé de Alumínio

Altura máxima 115cm

Manual de instruções em português

Embalagem: Caixa isopor e papelão



OPTON
MICROSCÓPIOS

15

TA-0123**CÂMERA DE VÍDEO DE ALTA RESOLUÇÃO COM SAÍDA RCA PARA CONEXÃO TV.**

Câmara de vídeo de alta resolução com saída RCA.
Saída com sinal NTSC.
Resolução 420linhas.
Sistema de correção luminosa automática (auto íris).
Controle automático de cor, balanço e brilho.
CCD 1/3" e sensibilidade de 1.3 lux.
Fonte de alimentação com entrada auto AC 90V ~ 240V 60HZ.
Saída estabilizada em DC 7.5V com plug p4.
Cabo 1,70 RCA – RCA para transmissão de sinal de vídeo.
Filtro para correção de luz.
CCD utilizando o ponto focal de uma ocular (Especialmente projetado para uso na microscopia).
Diâmetro da câmera em sua base para encaixe 23,1mm.
Estojo para transporte e manual em português.

**TA-0124 | TA-0124-A | TA-0124-B | TA-0124-D****CÂMERA DIGITAL COLORIDA COM SOFTWARE.**

Câmara colorida padrão C-Mount software para tratamento e medição de imagens.

Modelo	TA-0124	TA-0124-A	TA-0124-B	TA-0124-D
Resolução	1,3 MP	1,3MP	5,0MP	10MP
Sensor	Micron	Micron	Micron	Micron
Tipo de sensor	MT9M111	MT9M111	MT9P001	MT9J001
Tamanho sensor	1/3"	1/3"	1/2,5"	1/2,3"
Tamanho Pixel	3,6um*3,6um	3,6um*3,6um	2,2um*2,2um	1,67um*1,67um
Resolução	1280H*1024um	1280H*1024um	2592H*1944um	3856H*2764V
Filtro	RGB	RGB	RGB	RGB
Fps máxima	15fps (1280*1024) / 30fps (640*480)	15fps (1280*1024) / 30fps (640*480)	8fps (2592H*1944um) / 30fps (640*480)	3fps (3856H*1944) / 25fps (1280*1024)
ADC	12 bit	12 bit	12 bit	12 bit
Controle de exposição	Automático / Manual	Automático / Manual	Automático / Manual	Automático / Manual
Tempo de exposição	1 ms – 0,3 ms	1 ms – 0,3 ms	1 ms – 0,3 ms	1 ms – 0,3 ms
Controle de branco	Automático / Manual	Automático / Manual	Automático / Manual	Automático / Manual
Obturador	Obturador rolante eletrônico	Obturador rolante eletrônico	Obturador rolante eletrônico	Obturador rolante eletrônico
Sensibilidade	1,0 lux (550nm)	1,0 lux (550nm)	0,53 lux (550nm)	0,44 lux (550nm)
Relação S/N	44 dB	44 dB	38,1dB	40,5dB
Gama	71dB	71dB	70,1dB	66,5dB
Controle	Tamanho da imagem, brilho, ganho, tempo de espessura e cor.	Tamanho da imagem, brilho, ganho, tempo de espessura e cor.	Tamanho da imagem, brilho, ganho, tempo de espessura e cor.	Tamanho da imagem, brilho, ganho, tempo de espessura e cor.
Interface	USB 2.0 / 480Mb/s	USB 2.0 / 480Mb/s	USB 2.0 / 480Mb/s	USB 2.0 / 480Mb/s
Cabo USB	1,8 m	1,8 m	1,8M	1,8M
Alimentação	USB 2.0	USB 2.0	USB 2.0	USB 2.0
Dimensão	65x86x37	65x86x37	65x86x37	65x86x37
Peso	220g	220g	220g	220g
Temperatura operacional	0 ~ 60°C	0 ~ 60°C	0 ~ 60°C	0 ~ 60°C
Umidade operacional	45 ~ 85%	45 ~ 85%	45 ~ 85%	45 ~ 85%
Temperatura para armazenamento	-20 ~ 70°C	-20 ~ 70°C	-20 ~ 70°C	-20 ~ 70°C
Lente de redução	Não incluso	0,45X	0,45X	0,45X
Software de tratamento Imagens e Medições	Incluso	Incluso	Incluso	Incluso
Lâmina com escala 1/100	Não incluso	Incluso	Incluso	Incluso
Adaptador 30mm e 30,5mm	Não incluso	Incluso	Incluso	Incluso

**TA-0124-E****CÂMERA CIENTÍFICA DIGITAL 12.0 MP COM SOFTWARE DE MEDIÇÃO E LENTE REDUÇÃO.****TA-0124-C****CÂMERA DIGITAL REFRIGERADA CCD 5.0MP C/ SOFTWARE (ESPECIAL P/ TRABALHOS C/ FLUORESCÊNCIA E CAMPO ESCURO).**

TA-0124-HDL

CÂMERA DE ALTA RESOLUÇÃO COM SAÍDA HDMI, USB E CARTÃO SD

Descrição

Câmera de alta resolução com saída HDMI, USB e Cartão de memória SD

TA-0124-HDL pode ser utilizada de duas formas diferentes.

Em um monitor com entrada HDMI: TA-0124-HDL (Saída HD) possui um software interno, que pode ser utilizado diretamente em um monitor com entrada HDMI, sem a necessidade de um computador. Você pode fotografar, salvar vídeo AVI, ajustar cor, brilho e saturação, entre outras funções através de um mouse e visualizar diretamente no monitor. Imagens e vídeos são armazenados em um cartão SD.

Em um computador: TA-0124-HDL possui resolução de 5MP e pode ser conectada a um computador através de uma interface USB 2.0.

SOFTWARE

Software para tratamento e medição de imagens

Software especialmente desenvolvido para trabalho na microscopia que possibilita inúmeras ferramentas, tais quais: Aquisição e tratamento de imagens, calibração, caixa de ferramentas para medição, caixa de ferramentas de atalhos e dispositivos de ajuste na imagem, em tempo real ou foto.

Ferramentas principais.

Aquisição da Imagem: Possibilidade de ajuste da resolução contribuindo na velocidade (fps).

Foto: Tratamento da imagem, calibração e medição, caixa de resultados, contagem manual, zoom, texto sobreposto na imagem e ajuste de tamanho.

Possibilita gravar e reproduzir vídeo - AVI



TA-0124-HD

CÂMERA DE ALTA RESOLUÇÃO COM SAÍDA HDMI, USB E CARTÃO SD

Descrição

Câmera de alta resolução com saída HDMI, USB e Cartão de memória SD

TA-0124-HD pode ser utilizada de duas formas diferentes.

Em um monitor com entrada HDMI: TA-0124-HD (Saída FullHD) possui um software interno, que pode ser utilizado diretamente em um monitor com entrada HDMI, sem a necessidade de um computador. Você pode fotografar, salvar vídeo AVI, ajustar cor, brilho e saturação, entre outras funções através de um mouse e visualizar diretamente no monitor. Imagens e vídeos são armazenados em um cartão SD.

Em um computador: TA-0124-HD possui resolução de 6MP e pode ser conectada a um computador através de uma interface USB 2.0.

SOFTWARE

Software para tratamento e medição de imagens

Software especialmente desenvolvido para trabalho na microscopia que possibilita inúmeras ferramentas, tais quais: Aquisição e tratamento de imagens, calibração, caixa de ferramentas para medição, caixa de ferramentas de atalhos e dispositivos de ajuste na imagem, em tempo real ou foto.

Ferramentas principais.

Aquisição da Imagem: Possibilidade de ajuste da resolução contribuindo na velocidade (fps).

Foto: Tratamento da imagem, calibração e medição, caixa de resultados, contagem manual, zoom, texto sobreposto na imagem e ajuste de tamanho.

Possibilita gravar e reproduzir vídeo - AVI
Acompanha: Lente de redução 0,45X



LÂMINAS PREPARADAS

CAIXA COM
100 PEÇAS



CAIXA COM
50 PEÇAS

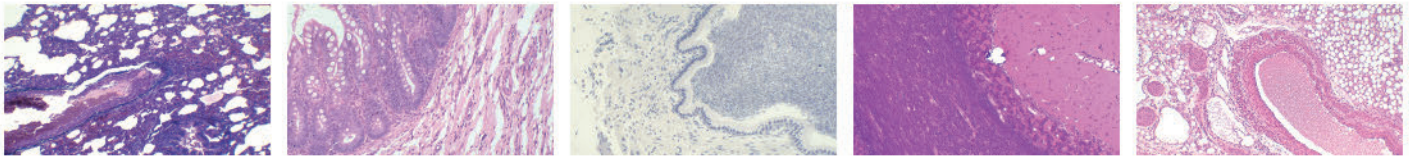


CAIXA COM
30 PEÇAS



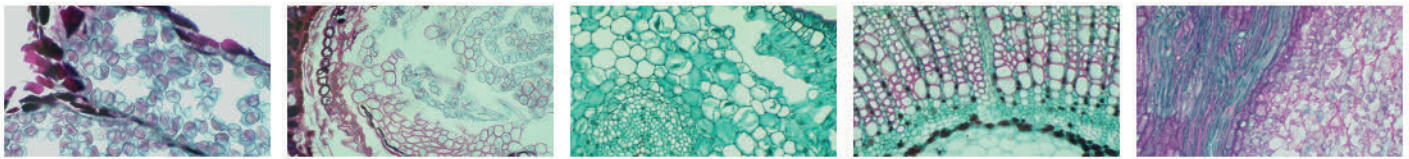
TIL-H-80

CONJUNTO DE LÂMINAS DE HISTOLÓGICA COM 80 PEÇAS



TIL-BT-100

CONJUNTO DE LÂMINAS DE BOTÂNICA, COM 100 PEÇAS



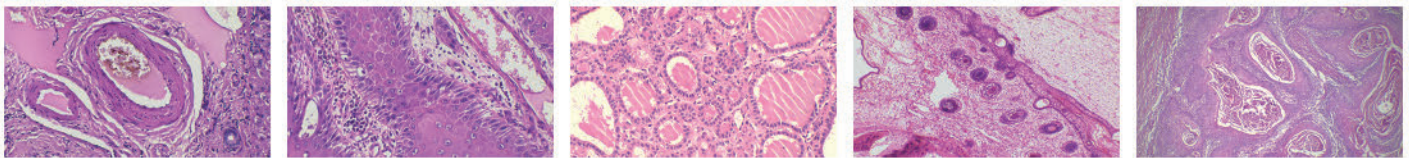
TIL-Z-100

CONJUNTO DE LÂMINAS DE ZOOLOGIA, COM 100 PEÇAS



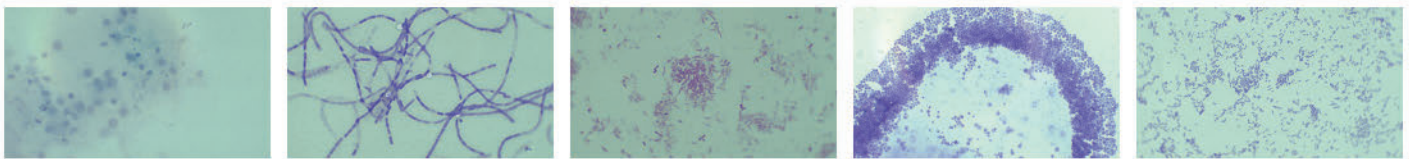
TIL-PT-50

CONJUNTO DE LÂMINAS DE PATOLOGIA, COM 50 PEÇAS



TIL-B-30

CONJUNTO DE LÂMINAS DE BACTÉRIAS, COM 30 PEÇAS



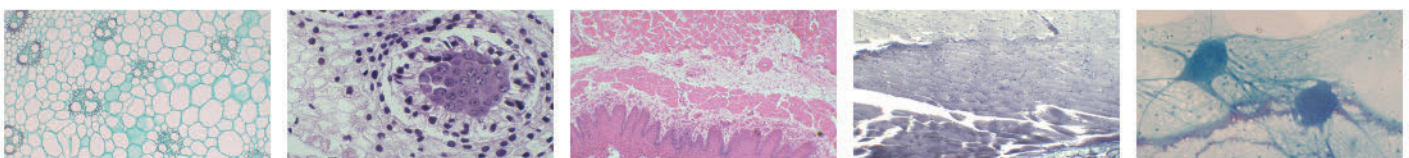
TIL-P-30

CONJUNTO DE LÂMINAS DE PARASITOLOGIA, COM 30 PEÇAS



TIL-EF-25 | TIL-EM-50 | TIL-ES-100

CONJUNTO DE LÂMINAS VARIADAS, COM 25 PEÇAS (TIL-EF-25), 50 PEÇAS (TIL-EM-50) E 100 PEÇAS (TIL-ES-100)



ACESSÓRIOS

OBJETIVAS



CONTRASTE DE FASE



OCULARES



DIVERSOS



ASSISTÊNCIA TÉCNICA

Oferecemos serviços de manutenção preventiva e corretiva em toda a linha de microscópios, simuladores e modelos anatômicos. Possuímos uma grande linha de peças e acessórios de reposição.

